

**häussermann®**

häussermann GmbH & Co. KG  
Ittenberger Straße 23  
D-71560 Sulzbach/Murr

E-Mail: [kontakt@haeussermann.de](mailto:kontakt@haeussermann.de)  
Tel.: +49 (0)7193 54-0  
Fax: +49 (0)7193 54-49  
[www.haeussermann.de](http://www.haeussermann.de)



Stand: 01.2019



edel  
hochwertig  
massiv

## Terrasse Sortimentsübersicht



© 2019 beim Herausgeber:

häussermann GmbH & Co. KG, 71560 Sulzbach/Murr, Deutschland. Auch auszugsweise Inhaltsverwendung nur nach schriftlicher Freigabe. Produktbilder können in Form, Farbe und Größe von Originalen abweichen. Keine Prospekthaftung.



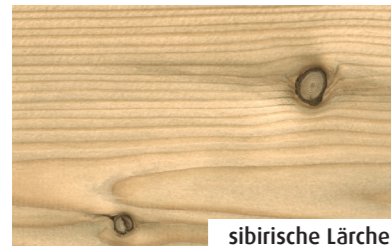
Ein Unternehmen der **h** | häussermann Gruppe

**häussermann®**

# Durch Qualität in guten Händen.

## Holzarten

Keine Darstellung der Holzqualität.



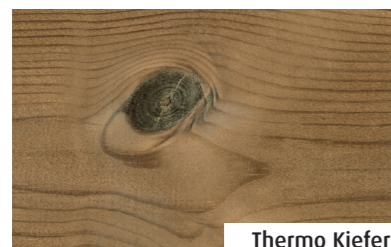
sibirische Lärche



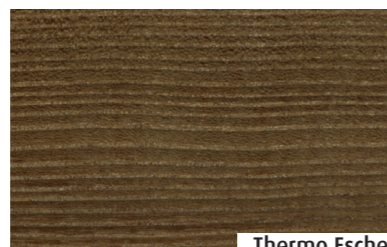
Euro Lärche



heimische Douglasie



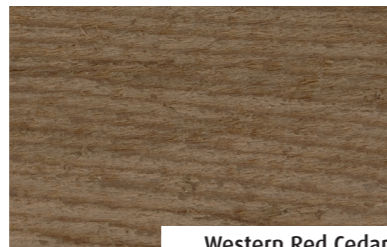
Thermo Kiefer



Thermo Esche



Thermo Pappel



Western Red Cedar

### Dimensionen

Die hochwertigen häussermann-Terrassendielen sind bei größerer Abnahme auch in anderen Dimensionen und weiteren Holzarten als Sonderanfertigung lieferbar. Fragen Sie nach weiteren Möglichkeiten.

Farbdruck - Abweichungen auf Original möglich.

## Lieferbare nicht sichtbare Befestigungssysteme für ausgewählte Terrassenprodukte.

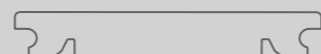
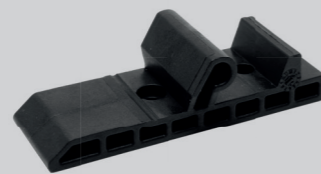
### Teni

Der TENI® Befestigungsclip für eine nicht sichtbare Befestigung besteht aus einem UV- und witterungsbeständigem POM Kunststoffmaterial, welches für den Einsatz im Außenbereich optimiert und für alle häussermann Thermo-Terrassendielen freigegeben ist. Dieses Befestigungssystem ermöglicht ein einfaches Auswechseln einzelner Terrassendielen.



### Supro H

Der patentierte Terrassenverbinder SUPRO H garantiert eine einfache, schnelle und sichere Montage. Die Schnappverbindung ermöglicht eine schnelle Positionierung der Verbinder an der Diele. Die nicht sichtbare Befestigung für die erste und letzte Dielenreihe ist im Verbinder serienmäßig integriert.



➤ Weitere Informationen finden Sie unter: [www.hauesermann.de](http://www.hauesermann.de) in der Rubrik Downloads.

## Lagerauszug

### TSP 24

Holzart	Stärke (mm)	Breite (mm)	Länge (cm)	Produktdetails	Sortierung	VPE Hub	VPE Bund
Sibirische Lärche	26,0	140,0	300 - 600	gezahnt & geriffelt	US/SF hofa	112	4
Douglasie	28,0	145,0	300, 400, 500	gezahnt & geriffelt	hofa I/III	112	4

### TSP 24 WP

Holzart	Stärke (mm)	Breite (mm)	Länge (cm)	Produktdetails	Sortierung	VPE Hub	VPE Bund
Thermo Esche	25,0	137,0	160 - 340	geriffelt	hofa I/II	112	4
Sibirische Lärche	26,0	140,0	300 - 600	geriffelt	US/SF hofa	112	4

### TSP 24 F

Holzart	Stärke (mm)	Breite (mm)	Länge (cm)	Produktdetails	Sortierung	VPE Hub	VPE Bund
Thermo Kiefer	25,0	137,0	300 - 540	V-Nut Fugenprofil	US/SF hofa	112	4
Thermo Esche	20,0	137,0	160 - 340	V-Nut Fugenprofil	hofa I/II	112	4
Thermo Esche	25,0	137,0	190 - 340	V-Nut Fugenprofil	hofa I/II	112	4

### Stock

### TSP 24 TR

Holzart	Stärke (mm)	Breite (mm)	Länge (cm)	Produktdetails	Sortierung	VPE Hub	VPE Bund
Sibirische Lärche	26,0	140,0	300 - 600	teilgeriffelt / franz. Profil	US/SF hofa	112	4

### GKB 26 R

Holzart	Stärke (mm)	Breite (mm)	Länge (cm)	Produktdetails	Sortierung	VPE Hub	VPE Bund
Thermo Esche	20,0	100,0	190 - 340	4-seitig gehobelt / gerundet	hofa I/II	160	4
Thermo Esche	20,0	137,0	190 - 340	4-seitig gehobelt / gerundet	hofa I/II	112	4
Thermo Esche	25,0	100,0	190 - 340	4-seitig gehobelt / gerundet	hofa I/II	160	4
Thermo Pappel	20,0	137,0	190 - 400	4-seitig gehobelt / gerundet	hofa I/II	112	4

### RAH 29 Unterkonstruktion - Rahmen

Holzart	Stärke (mm)	Breite (mm)	Länge (cm)	Sortierung	VPE Hub	VPE Bund
Douglasie	44,0	69,0	diverse	hofa I/III	112	4
Thermo Kiefer	44,0	65,0	diverse	US/SF hofa	64	4
Thermo Esche	44,0	60,0	diverse	hofa I/III	64	4
Sibirische Lärche	40,0 / 45,0	70,0	diverse	US/VA hofa	112	4