

STEICO*flex*

El aislante bajo en carbono



Aislar naturalmente
con fibra de madera

λ_D 0,036

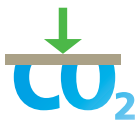
Mejor rendimiento de los
aislantes de base ecológica

STEICOflex, bueno para el clima



La madera utilizada proviene de bosques gestionados de forma sostenible, y está certificada PEFC.





Gracias a su rendimiento aislante, reducción de las emisiones de CO₂.

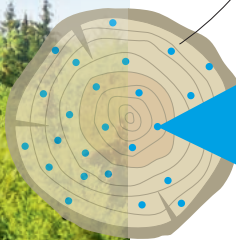


λ_D 0,036

Mejor conductividad térmica de los aislantes de base ecológica

84 kg/m³ de CO₂

Como la madera almacena CO₂, transforma los edificios en depósitos de carbono.



CO₂

STEICOflex, bueno para el hogar



Por un hábitat
interior más sano



Excelente protección
contra el calor.



Abierto a la difusión de vapor
de agua, regula la humedad.



Material natural sin aditivos
nocivos para la salud.

La fibra de madera, un depósito de carbono

Durante la fotosíntesis, los árboles absorben CO_2 y almacenan carbono, que permanece en la madera, incluso cuando se corta. 1m^3 de STEICOflex almacena 84kg de carbono, que se eliminan permanentemente de la atmósfera.



Además, los aislantes de fibra de madera son productos mínimamente transformados y su fabricación requiere menos energía que la de los materiales convencionales.

Los retos climáticos actuales imponen una reducción drástica de nuestras emisiones. Aislar con STEICOflex, significa reducir la huella de carbono.



**STEICOflex almacena
84 kg de CO_2 por m^3 .**

λ_D 0,036

Mejor rendimiento de los
aislantes de base biológica

7



Un buen aislamiento le
permite reducir sus
facturas y su consumo
de energía.

Con una λ_D de 0,036 W/(m*K), STEICOflex
tiene la conductividad térmica más baja de
los aislantes de base ecológica. Por tanto,
es muy eficaz como protección contra el
frío y contribuye a reducir sus facturas de
calefacción y sus emisiones de CO₂.

Un buen aislamiento es una inversión
rentable: se reducen los gastos de
calefacción y aumenta el valor del
inmueble.



Una gestión responsable de la madera



Un bosque bien gestionado almacena más CO₂ que un bosque no explotado

Contrariamente a la creencia popular, la tala de árboles es importante para la renovación del bosque, siempre que el árbol talado sea sustituido por un brote joven que crecerá y, a su vez, almacenará carbono.

El árbol cortado continúa almacenando CO₂ cuando se transforma en aislante. Si se hubiera descompuesto, habría liberado carbono a la atmósfera. Los aislantes STEICO se fabrican con madera certificada PEFC® y permiten prolongar el impacto positivo de la madera en el clima.

Un entorno saludable

STEICOflex se fabrica a partir de madera resinosa no tratada. No contiene aditivos nocivos ni para la salud ni para el planeta. La etiqueta A+, comprueba el contenido de COV de los materiales y garantiza la calidad del aire interior.

La etiqueta «Controlado y recomendado por el IBR» del Institut für Baubiologie de Rosenheim, certifica que los aislantes STEICO contribuyen a un entorno saludable y respetuoso con el medio ambiente.



* Información sobre el nivel de emisiones de sustancias volátiles en el aire interior, que pueden ser tóxicas por inhalación, en una escala de clases que va de A+ (emisiones muy bajas) a C (emisiones altas)

Protección contra el calor

Gracias a su alta densidad, los aislantes de fibra de madera protegen mejor del calor que los aislantes convencionales. Ofrecen una mayor resistencia al calor, bloqueándolo dentro del aislante. Y gracias al desfase térmico, el calor que penetra en la habitación solo lo hace al anochecer, cuando puede eliminarse ventilando.





Excelente aislamiento acústico

Gracias a su alta densidad, STEICOflex aísla eficazmente contra el ruido, lo que es particularmente importante para dormitorios y habitaciones bajo tejado.



Regulación de la humedad

STEICOflex está abierto a la difusión de vapor de agua. Esto significa que el panel no bloquea el vapor, que podría condensarse y crear problemas de moho. Por el contrario, si la humedad penetra en la capa aislante, es conducida al exterior. La construcción permanece seca y saludable.



Alta densidad
55 kg/m³

λ_D 0,036

Mejor rendimiento de los
aislantes de base biológica



Fácil aplicación adaptada a los autoconstructores



Video de instalación de STEICOflex en pendientes



Colocación en muros, cubiertas y forjados

STEICOflex puede utilizarse tanto en nuevas construcciones como en rehabilitaciones. En cubiertas, se inserta entre las vigas. En fachadas, se empotra entre los montantes de la estructura y se recubre con un panel rígido del tipo STEICOintegral. También puede utilizarse para aislar tabiques y forjados.

Su instalación es sencilla, se corta con una sierra de mano, una sierra de calar o una sierra circular, y se encaja fácilmente entre las vigas. Se adapta perfectamente a los autoconstructores que quieren emprender obras de rehabilitación.



Responsable del contenido

STEICO SE
Otto-Lilienthal-Ring 30
85622 Feldkirchen
Alemania
Web: www.steico.com
Mail: contact@steico.com

El contenido de este documento ha sido redactado con el máximo cuidado. No obstante, la normativa aplicable puede cambiar. STEICO no garantiza la exactitud, integridad y actualidad del contenido. Algunos detalles de colocación pueden haber variado. Verifique siempre la idoneidad de nuestros productos para el uso específico previsto.

El documento es válido en los siguientes países:
España

Versión: 1

Fecha: 2025-05-12

La versión actualmente válida puede consultarse en:
https://www.steico.com/fl_steicoflex_esp_es

