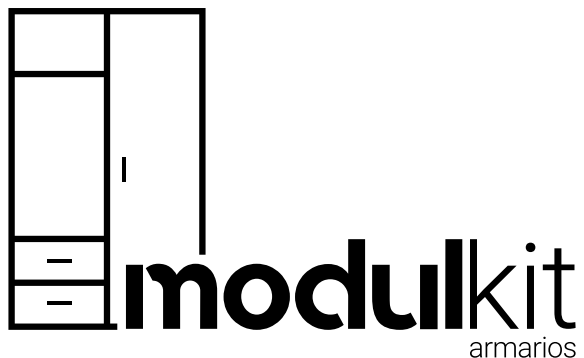


modulkit
armarios

Catálogo técnico
Armarios modulares abatibles y correderos





Especialistas en la fabricación de armarios para la carpintería industrial y la distribución

Modulkit se crea en el año 2005, con el fin de atender las necesidades de la carpintería industrial en la fabricación de armarios a medida para obra nueva y modulares para la distribución.

En este periodo de tiempo nos hemos situado como uno de los principales fabricantes de armarios a nivel nacional y hemos consolidado nuestro prestigio entre constructores, promotores, arquitectos y almacenistas.

Esto ha sido posible gracias a nuestra dilatada experiencia en el sector de la carpintería a nivel industrial, así como la optimización de los recursos humanos y la modernización constante de nuestra maquinaria para el mecanizado y distintos acabados de los materiales.

Además de nuestra contrastada calidad, ofrecemos a nuestros clientes un servicio inmejorable en los plazos de entrega, ampliaciones, proposiciones, muestras, etcétera, apoyados en el amplio stock en nuestro almacén.

Modulkit, como fabricante, no sólo se preocupa el aspecto estético de nuestros productos, sino de su funcionalidad y adaptabilidad a las necesidades del mercado y de nuestros clientes.

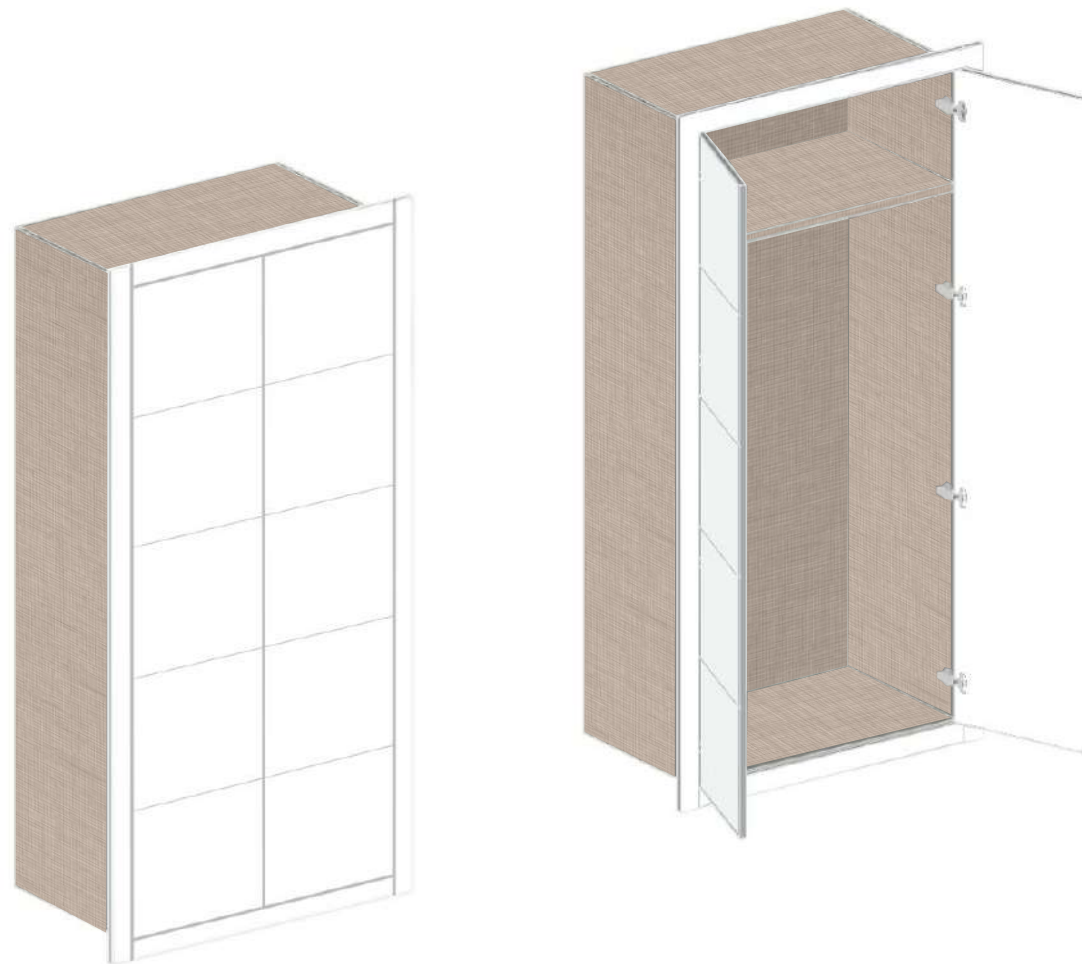
En los últimos años hemos llevado a cabo un amplio programa de investigación y desarrollo con el fin de ofrecer las mejores soluciones técnicas para la carpintería de madera y que a su vez, sigan las últimas tendencias a nivel de diseño.





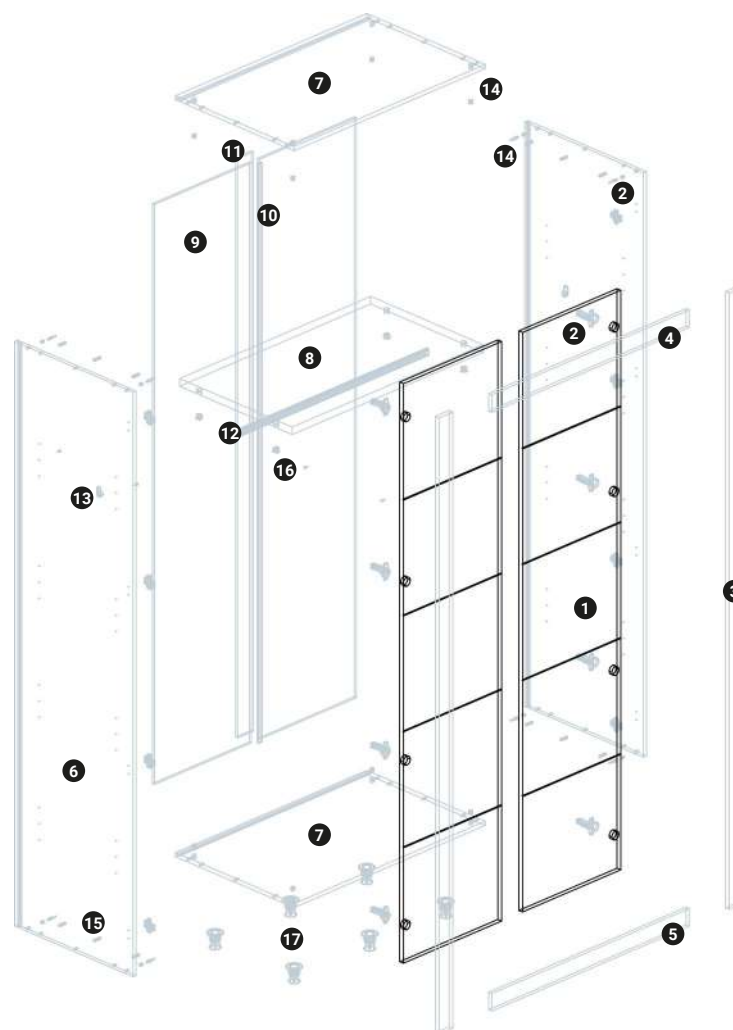
Índice

Armario modular abatible 2 hojas	6
Elementos del conjunto armario modular abatible 2 hojas	7
Detalle suelo, techo y costados acanalados para trasera remetida	8
Alto máximo armario modular abatible	9
Detalle porta estante, balda y barra de colgar	10
Detalle bisagra, excéntrica, espiga y pata	11
Elementos del conjunto abatible	12/13
Armario modular corredera 2 hojas	14
Elementos del conjunto armario modular corredera	15
Detalle guía superior auto cierre con rueda	16
Detalle guía inferior con clip y rueda	17
Detalle balda maletero y divisor	18
Detalle guía inferior y tapeta de cierre	19
Alto máximo armario modular corredera	20
Elementos del conjunto corredera	21
Cajonera de 4 cajones	22
Relación de paquetes de embalaje	23

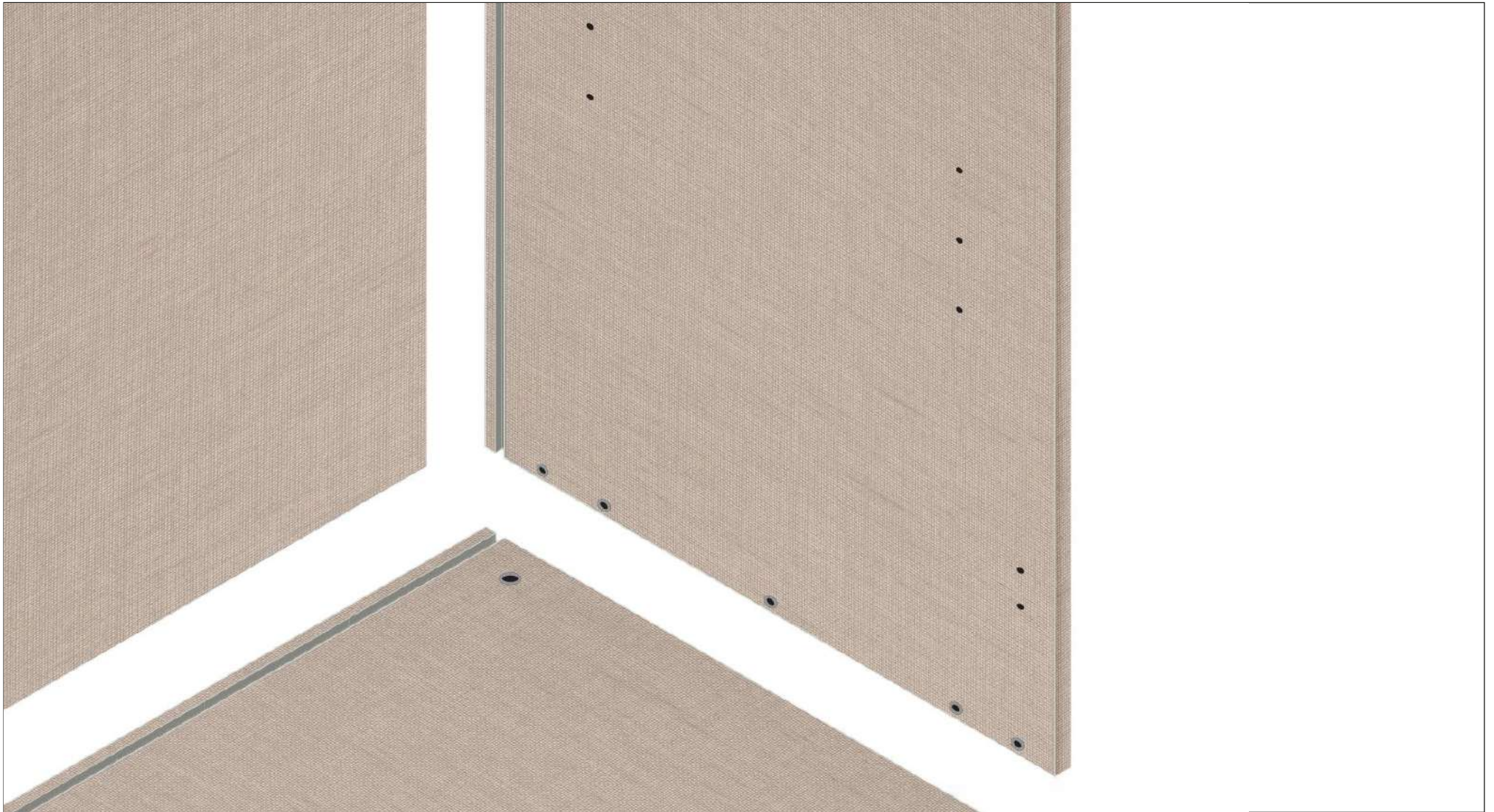


ARMARIO MODULAR ABATIBLE 2 HOJAS

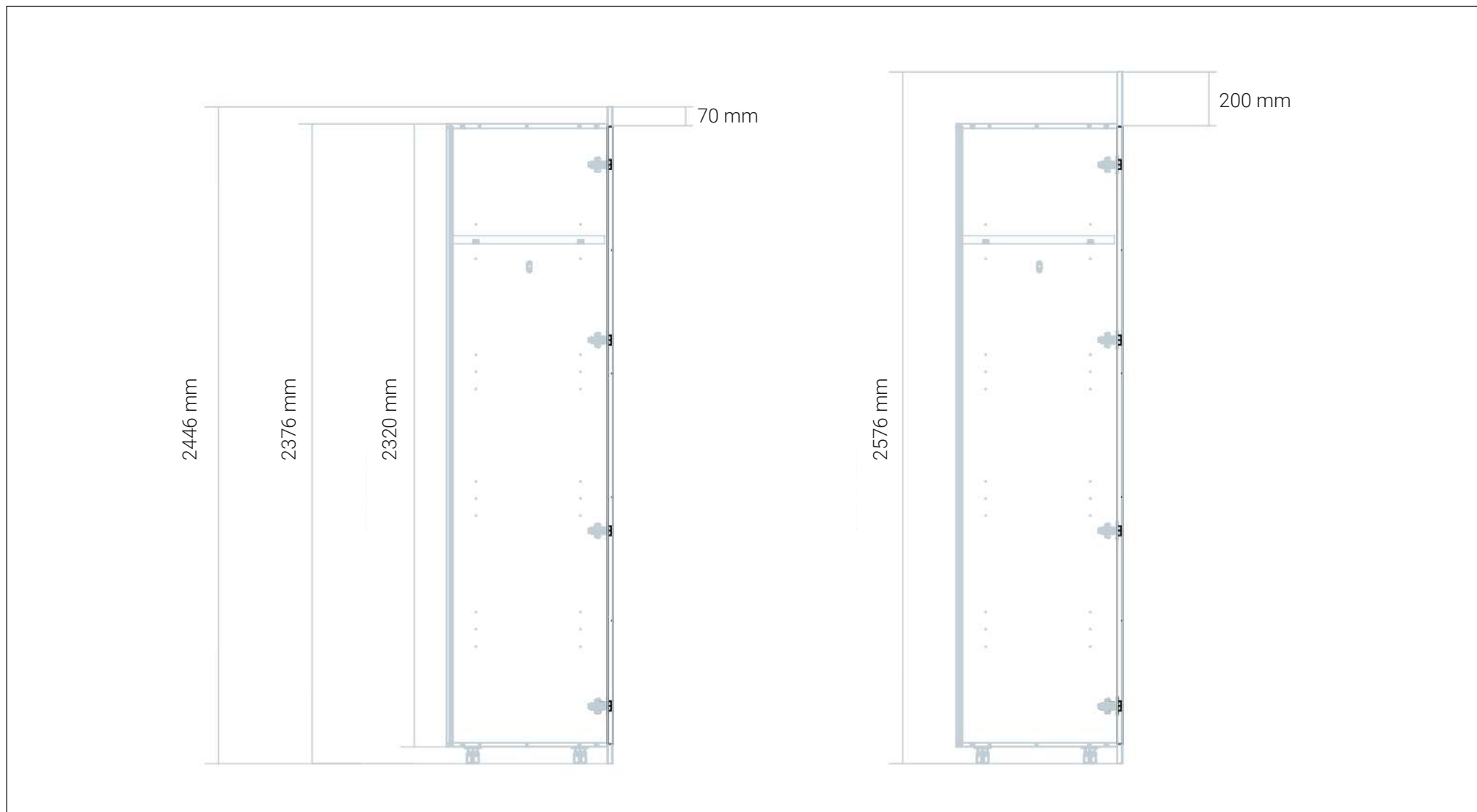
1. Hoja abatible
2. Bisagra rectas con amortiguación + base
3. Tapajuntas
4. Montante
5. Zócalo
6. Costado lateral
7. Techo / Suelo
8. Balda maletero
9. Trasera
10. Bizcocho junta trasera
11. Tira MDF unión trasera
12. Barra colgar ovalada estriada
13. Casquillos para barra
14. Excéntricas
15. Espigas de madera
16. Porta estantes + tornillos
17. Patas regulables



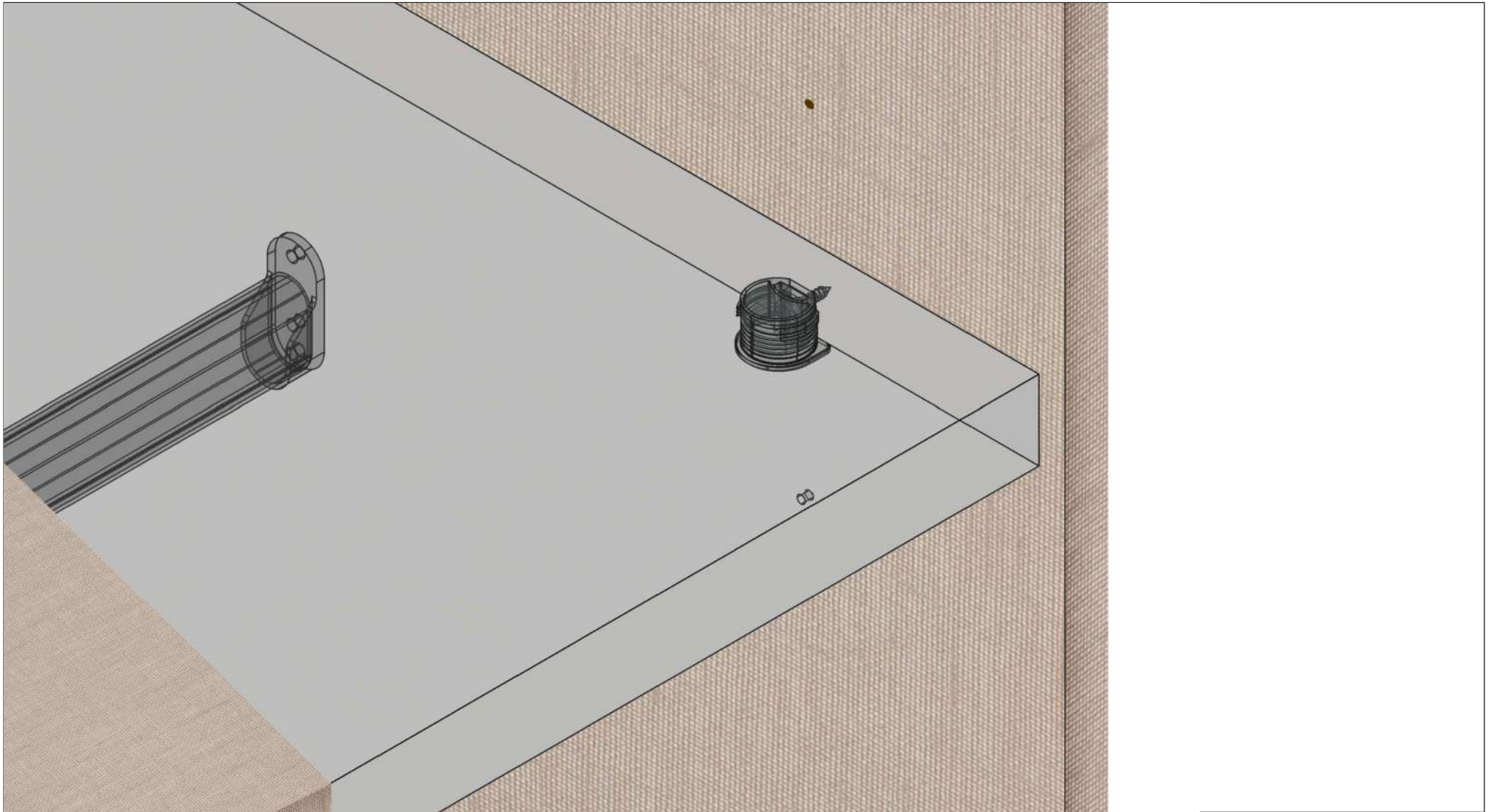
ELEMENTOS DEL CONJUNTO ARMARIO MODULAR ABATIBLE 2 HOJAS



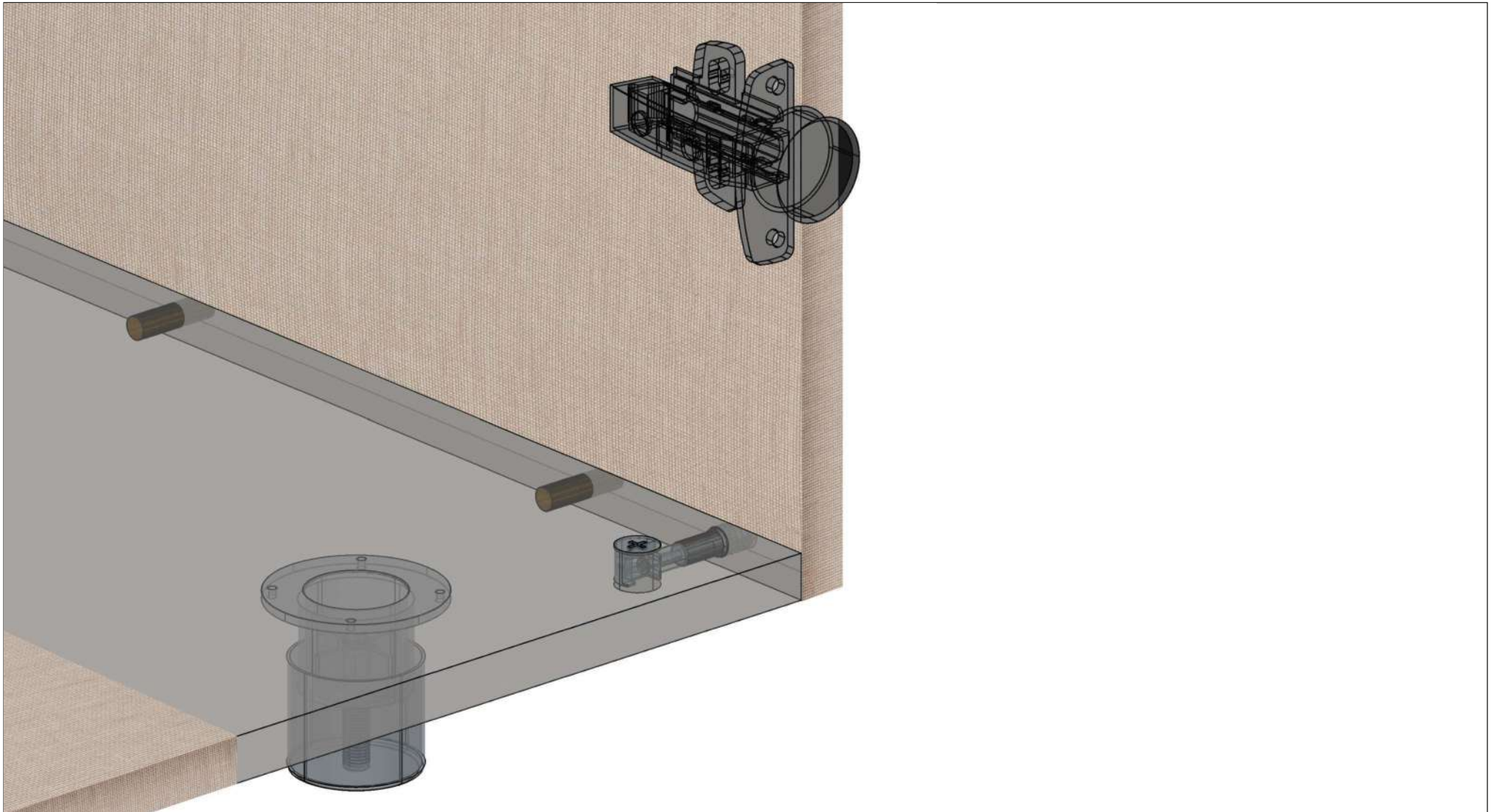
DETALLE SUELO, TECHO Y COSTADOS ACANALADOS PARA TRASERA REMETIDA



ALTO MÁXIMO ARMARIO MODULAR ABATIBLE



DETALLE PORTA ESTANTE, BALDA Y BARRA DE COLGAR



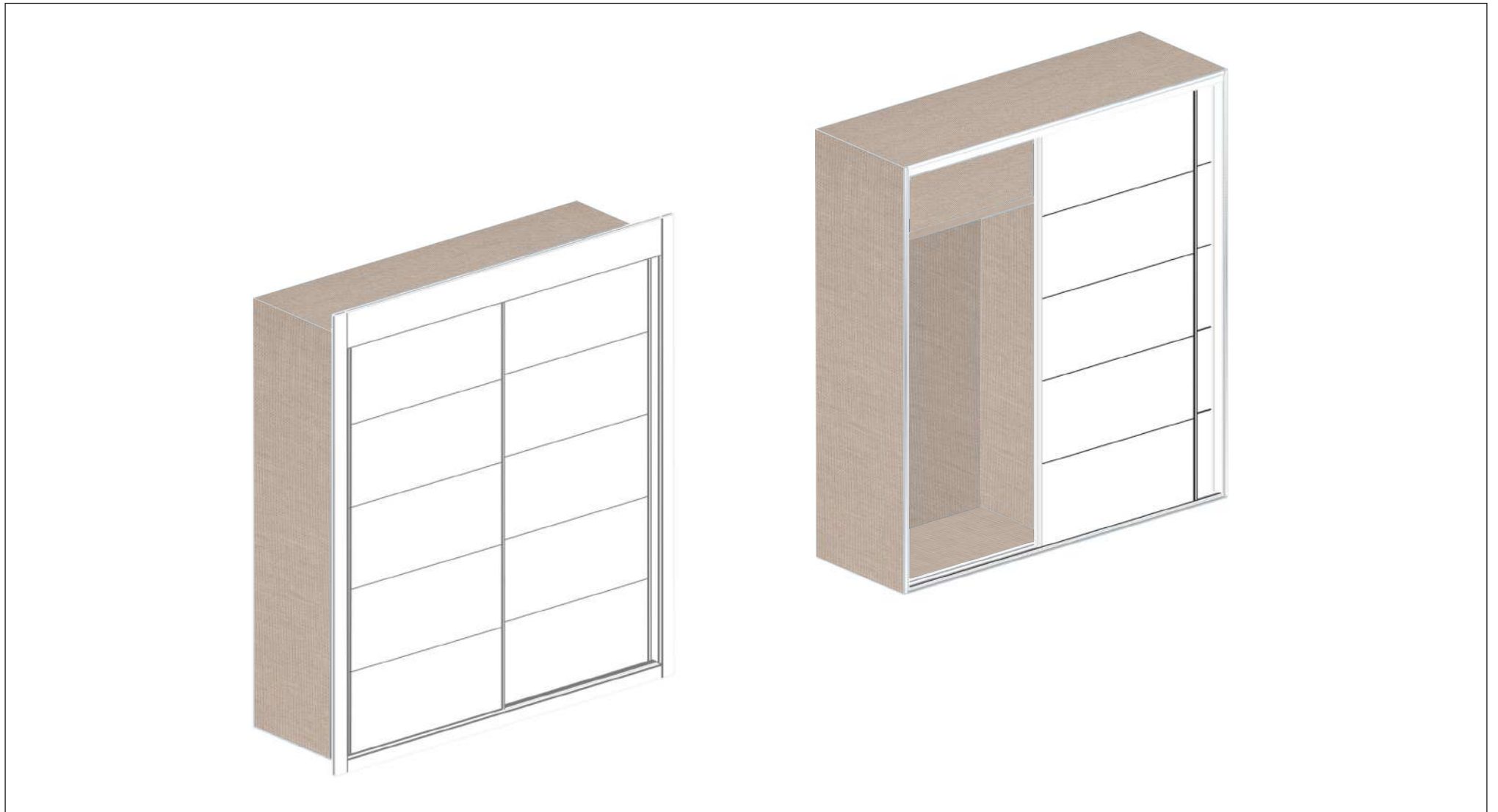
DETALLE BISAGRA, EXCÉNTRICA, ESPIGA Y PATA

	MODULAR 1 HOJA											
	400				500				600			
	u	alto	ancho	fondo grueso	u	alto	ancho	fondo grueso	u	alto	ancho	fondo grueso
Módulo abatible, compuesto por:	1	2320	400	600	1	2320	500	600	1	2320	600	600
FRENTE, compuesto por:												
1. Hoja LISA o R-04	1	2300	397	19	1	2300	497	19	1	2300	597	19
2. Bisagra rectas con amortiguación + base	4	—	—	—	4	—	—	—	4	—	—	—
3. Tapajuntas	2	2600	70	19	2	2600	70	19	2	2600	70	19
4. Montante	1	2440	200	16	1	2440	200	16	1	2440	200	16
5. Zócalo	1	2440	70	16	1	2440	70	16	1	2440	70	16
CARCASA, compuesta por:												
6. Costado lateral	2	2320	600	16	2	2320	600	16	2	2320	600	16
7. Techo / Suelo	2	368	600	16	2	468	600	16	2	568	600	16
8. Balda maletero	1	368	570	30	1	468	570	30	1	568	570	30
9. Trasera	1	2302	382	10	1	2302	482	10	1	2302	582	10
10. Bizcocho junta trasera	—	—	—	—	—	—	—	—	—	—	—	—
11. Tira MDF unión trasera	—	—	—	—	—	—	—	—	—	—	—	—
12. Barra colgar ovalada estriada	1	360	30	15	1	460	30	15	1	560	30	15
13. Casquillos para barra	2	—	—	—	2	—	—	—	2	—	—	—
14. Excéntricas	8	—	—	—	8	—	—	—	8	—	—	—
15. Espigas de madera	12	40	Ø 8	—	12	40	Ø 8	—	12	40	Ø 8	—
16. Porta estantes + tornillos	4	—	—	—	4	—	—	—	4	—	—	—

ELEMENTOS DEL CONJUNTO ABATIBLE

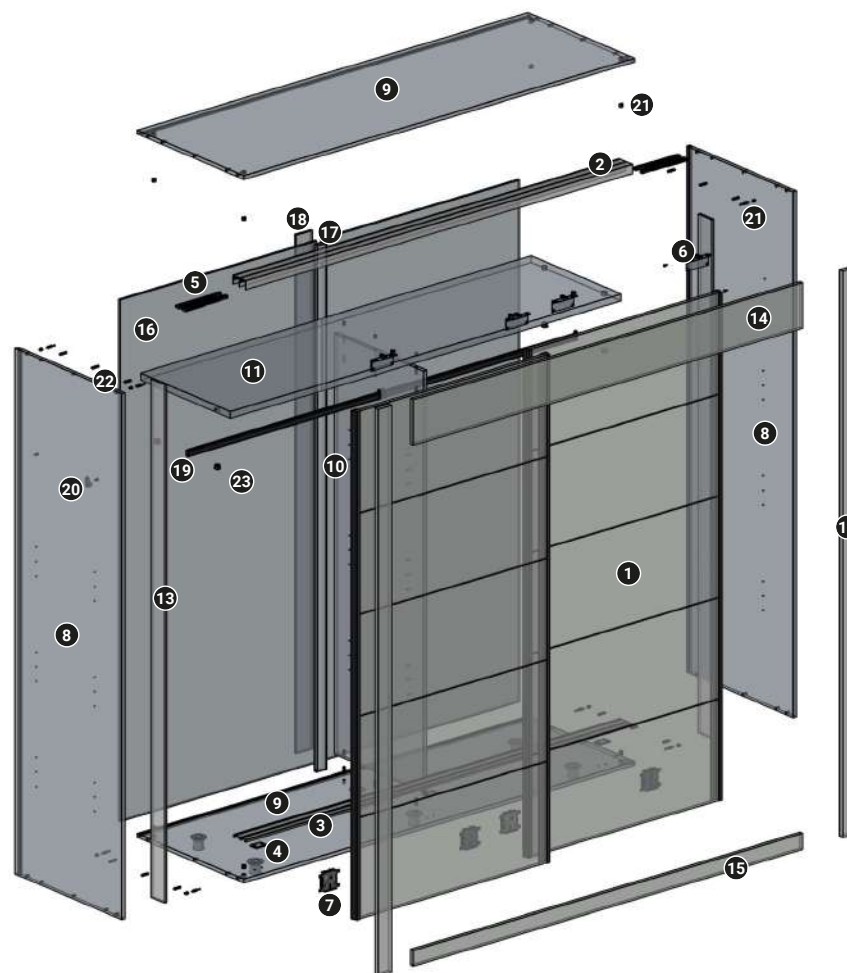
MODULAR 2 HOJAS												
	800				1000				1200			
	u	alto	ancho	fondo grueso	u	alto	ancho	fondo grueso	u	alto	ancho	fondo grueso
Módulo abatible, compuesto por:	1	2320	800	600	1	2320	1000	600	1	2320	1200	600
FRENTE, compuesto por:												
1. Hoja LISA o R-04	1	2300	397	19	1	2300	497	19	1	2300	597	19
2. Bisagra rectas con amortiguación + base	8	–	–	–	8	–	–	–	8	–	–	–
3. Tapajuntas	2	2600	70	19	2	2600	70	19	2	2600	70	19
4. Montante	1	2440	200	16	1	2440	200	16	1	2440	200	16
5. Zócalo	1	2440	70	16	1	2440	70	16	1	2440	70	16
CARCASA, compuesta por:												
6. Costado lateral	2	2320	600	16	2	2320	600	16	2	2320	600	16
7. Techo / Suelo	2	768	600	16	2	968	600	16	2	1168	600	16
8. Balda maletero	1	768	570	30	1	968	570	30	1	1168	570	30
9. Trasera	2	2302	391	10	2	2302	491	10	2	2302	591	10
10. Bizcocho junta trasera	1	2300	19	5	1	2300	19	5	1	2300	19	5
11. Tira MDF unión trasera	1	2200	80	10	1	2200	80	10	1	2200	80	10
12. Barra colgar ovalada estriada	1	760	30	15	1	960	30	15	1	1160	30	15
13. Casquillos para barra	2	–	–	–	2	–	–	–	2	–	–	–
14. Excéntricas	8	–	–	–	8	–	–	–	8	–	–	–
15. Espigas de madera	12	40	Ø 8	–	12	40	Ø 8	–	12	40	Ø 8	–
16. Porta estantes + tornillos	4	–	–	–	4	–	–	–	4	–	–	–

ELEMENTOS DEL CONJUNTO ABATIBLE

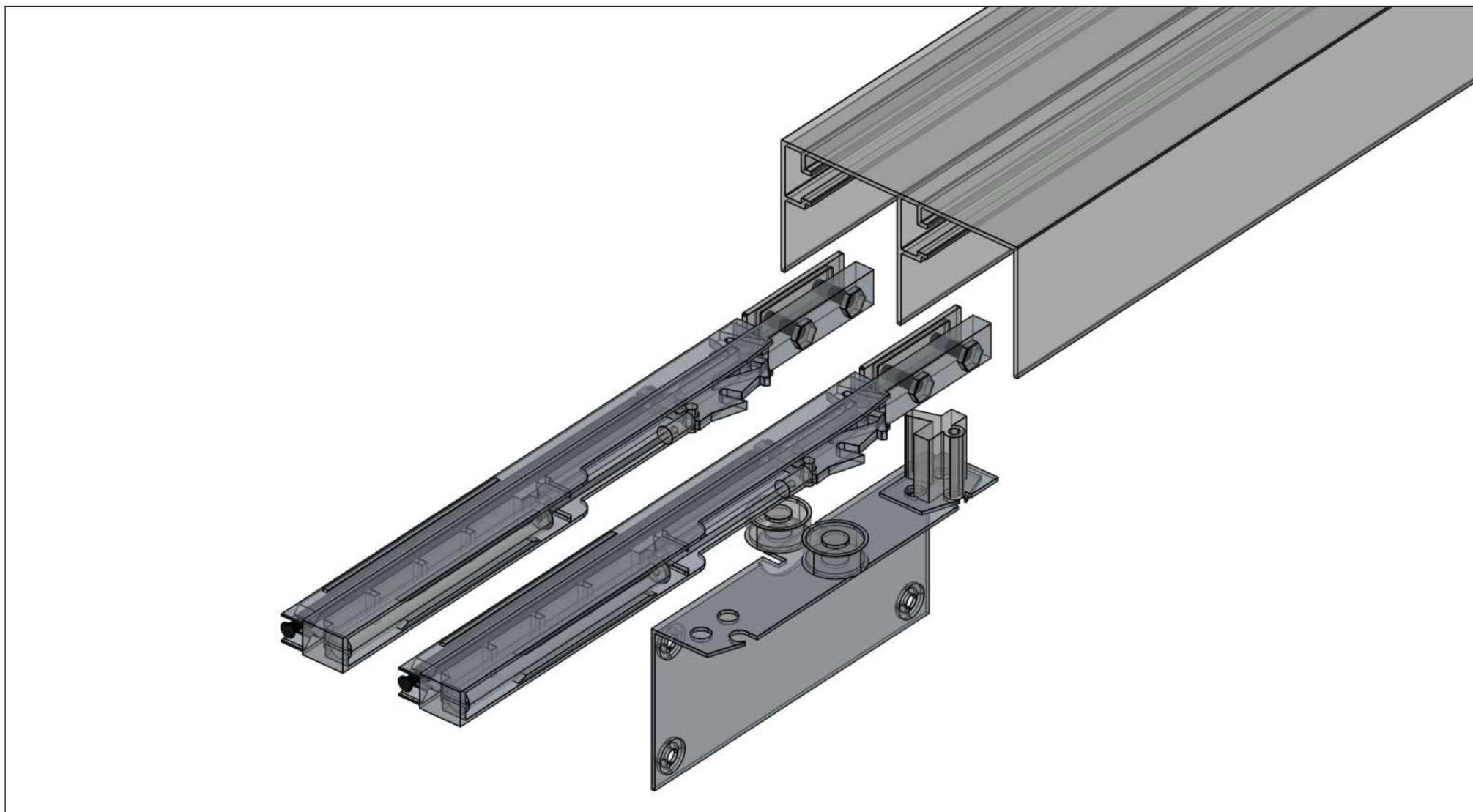


ARMARIO MODULAR CORREDERA 2 HOJAS

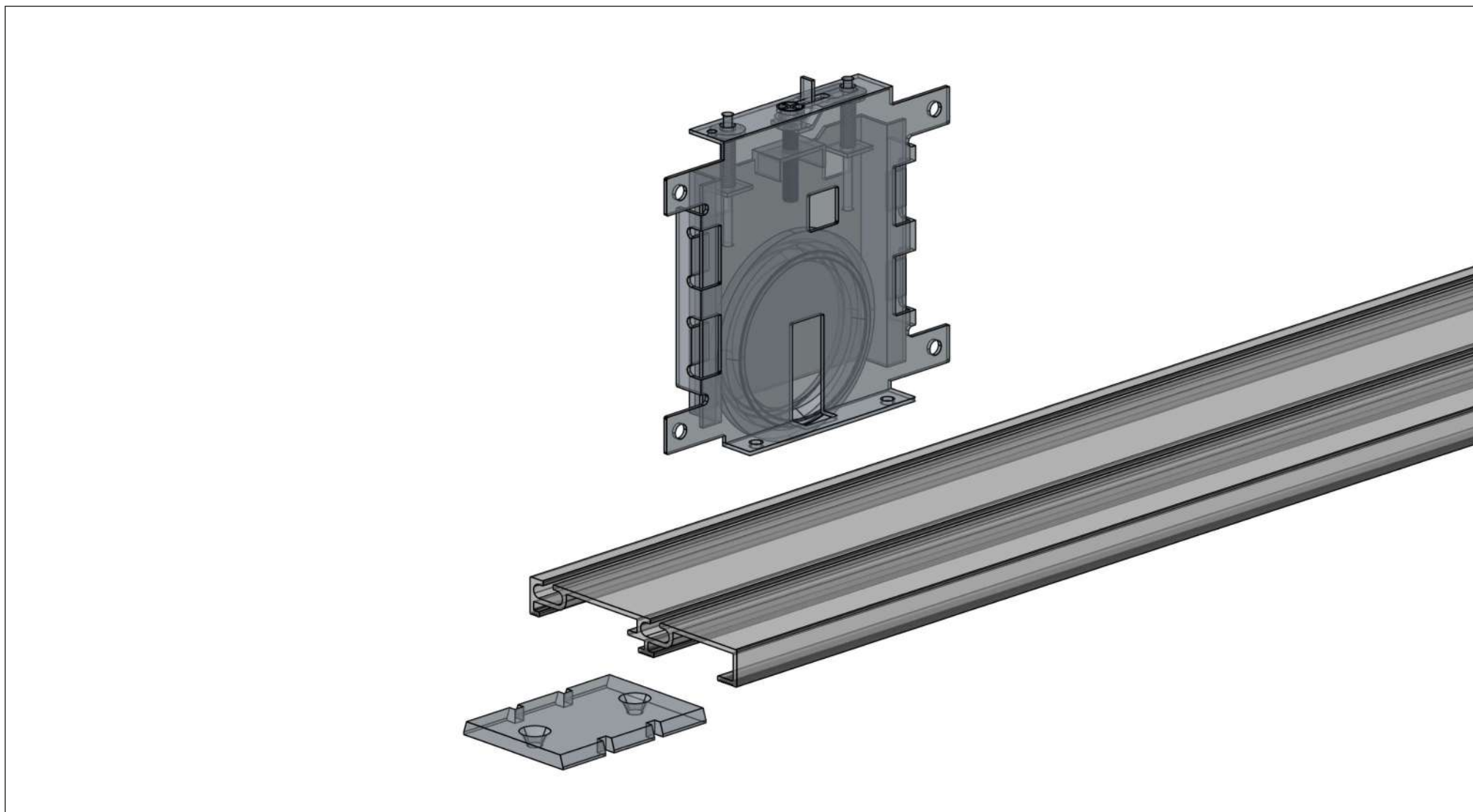
1. Hoja corredera
2. Guía superior auto cierre anodizado plata
3. Guía inferior anodizado plata
4. Clip fijación guía inferior
5. Auto cierre hidráulico
6. Rueda superior
7. Rueda inferior
8. Costado lateral
9. Techo / Suelo
10. Costado divisor
11. Balda maletero
12. Tapajuntas
13. Tapeta cierre
14. Montante
15. Zócalo
16. Trasera
17. Bizcocho junta trasera
18. Tira MDF unión trasera
19. Barra colgar ovalada estriada
20. Casquillos para barra
21. Excéntricas
22. Espigas de madera
23. Porta estantes + tornillos



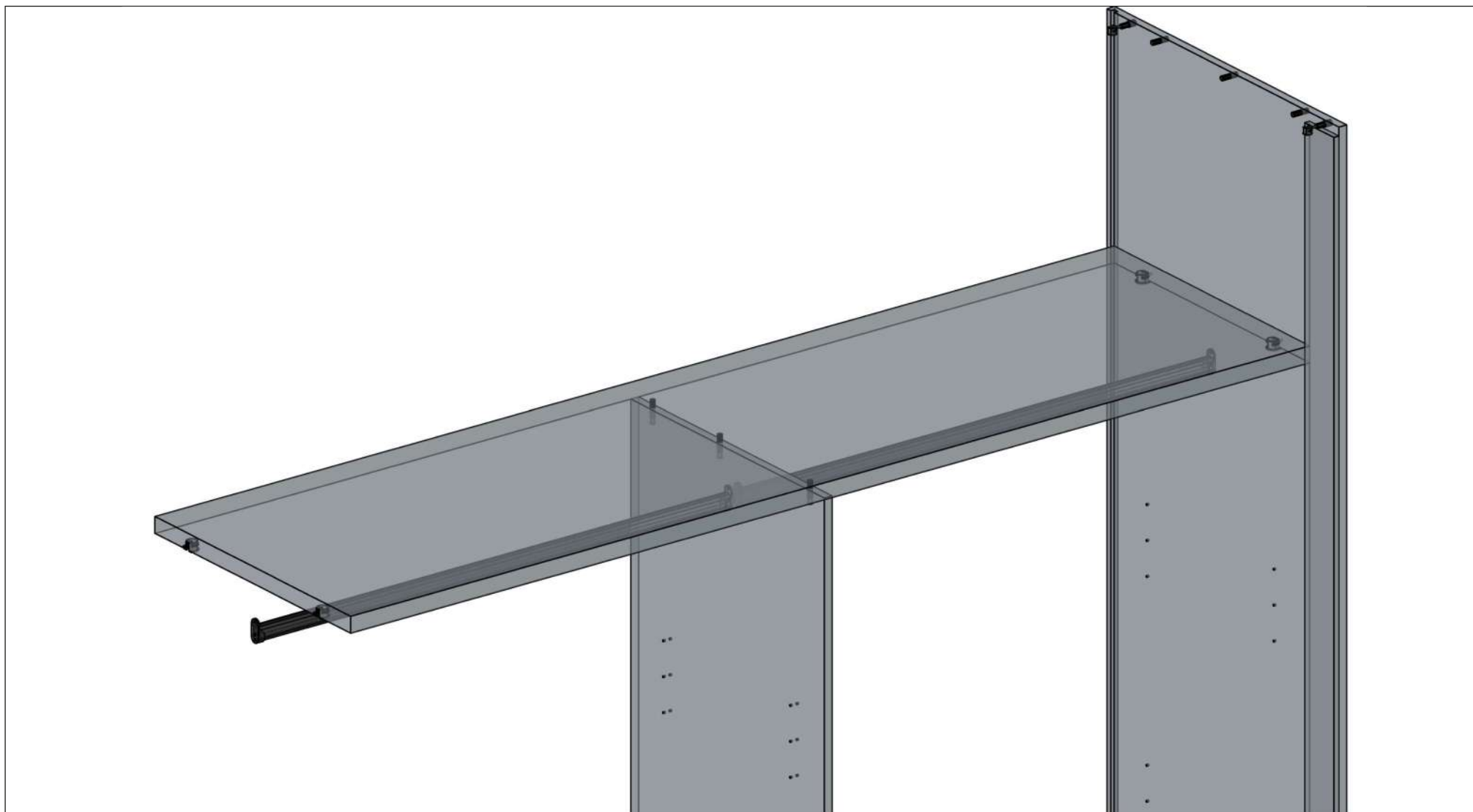
ELEMENTOS DEL CONJUNTO ARMARIO MODULAR CORREDERA



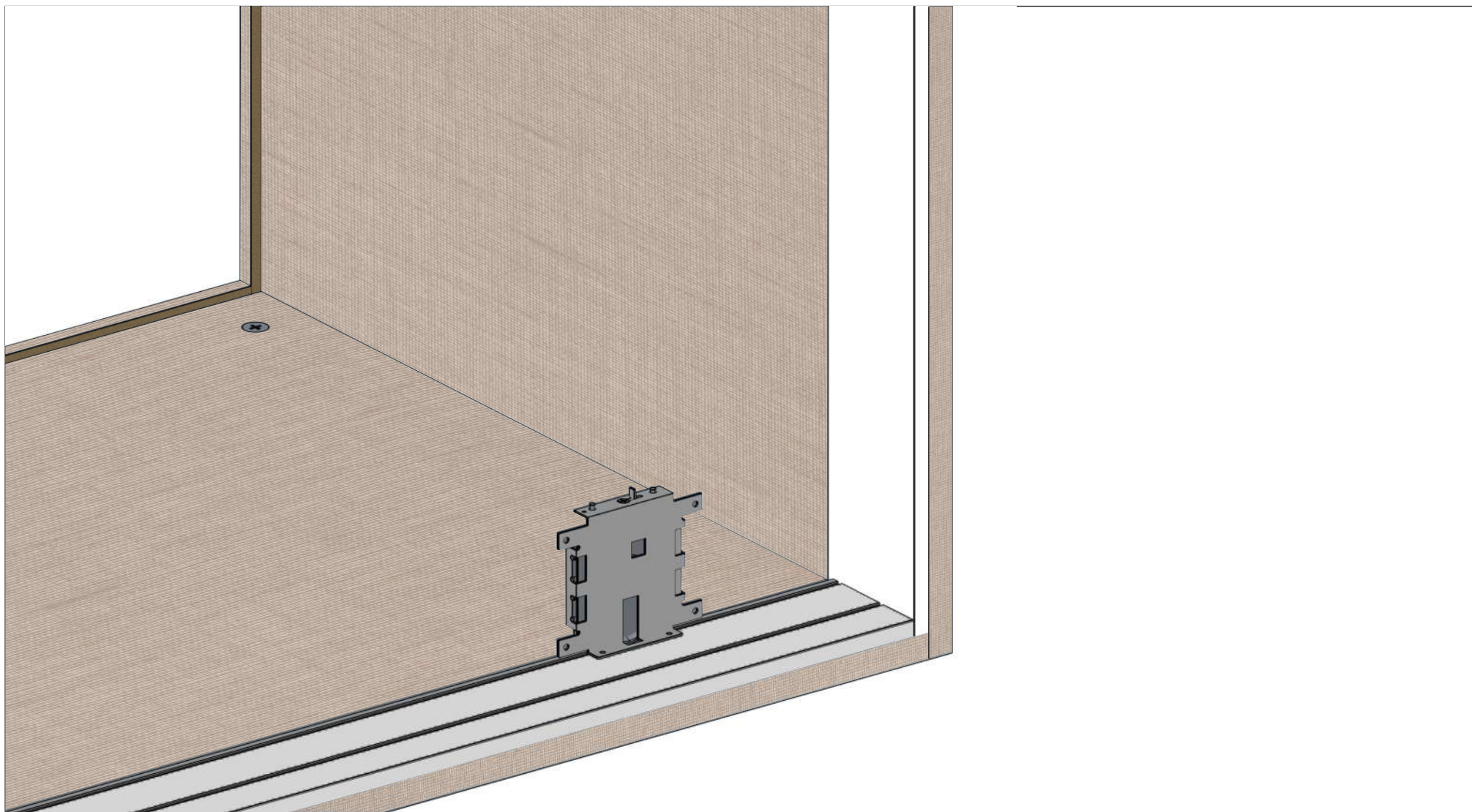
DETALLE GUÍA SUPERIOR AUTO CIERRE CON RUEDA



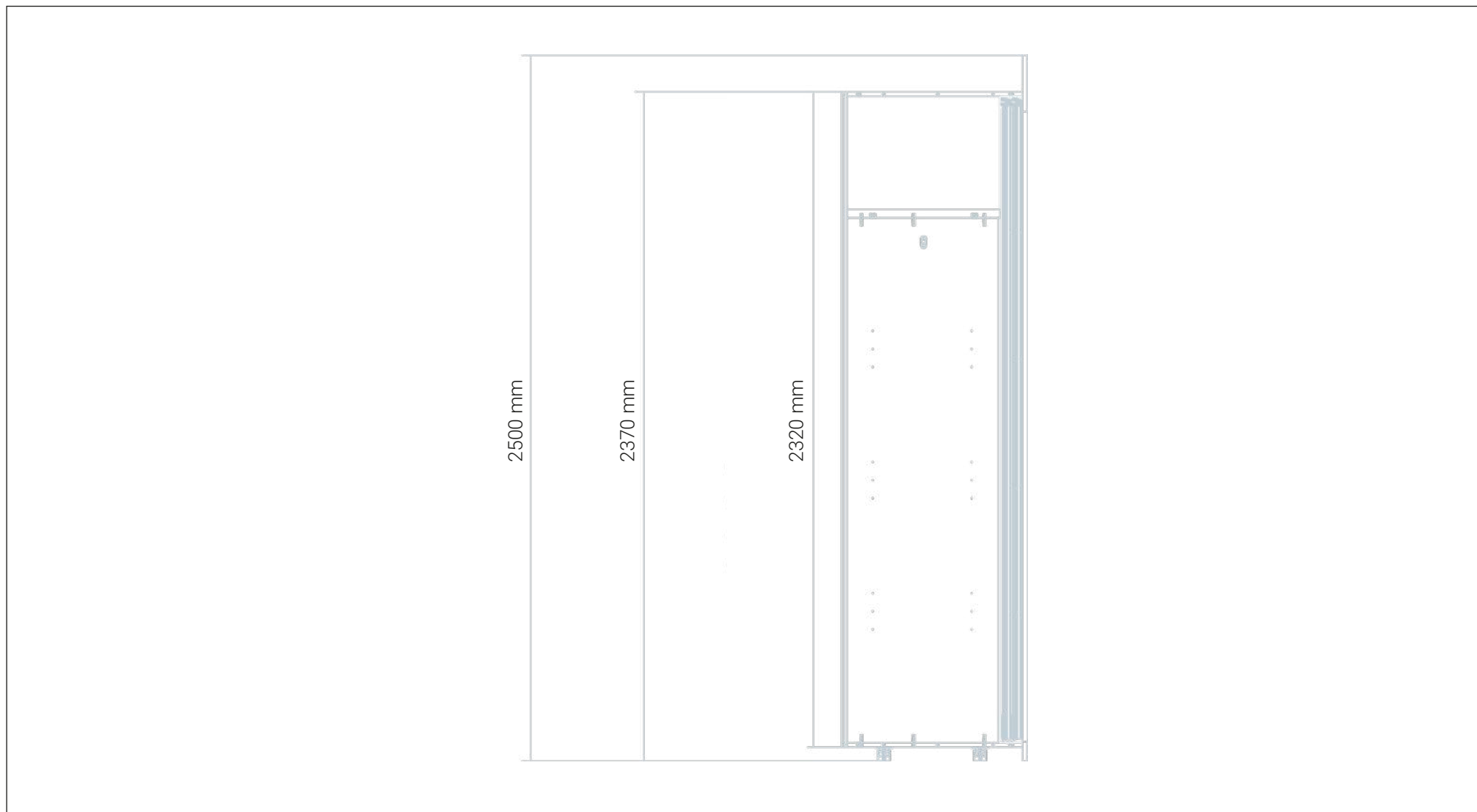
DETALLE GUÍA INFERIOR CON CLIP Y RUEDA



DETALLE BALDA MALETERO Y DIVISOR



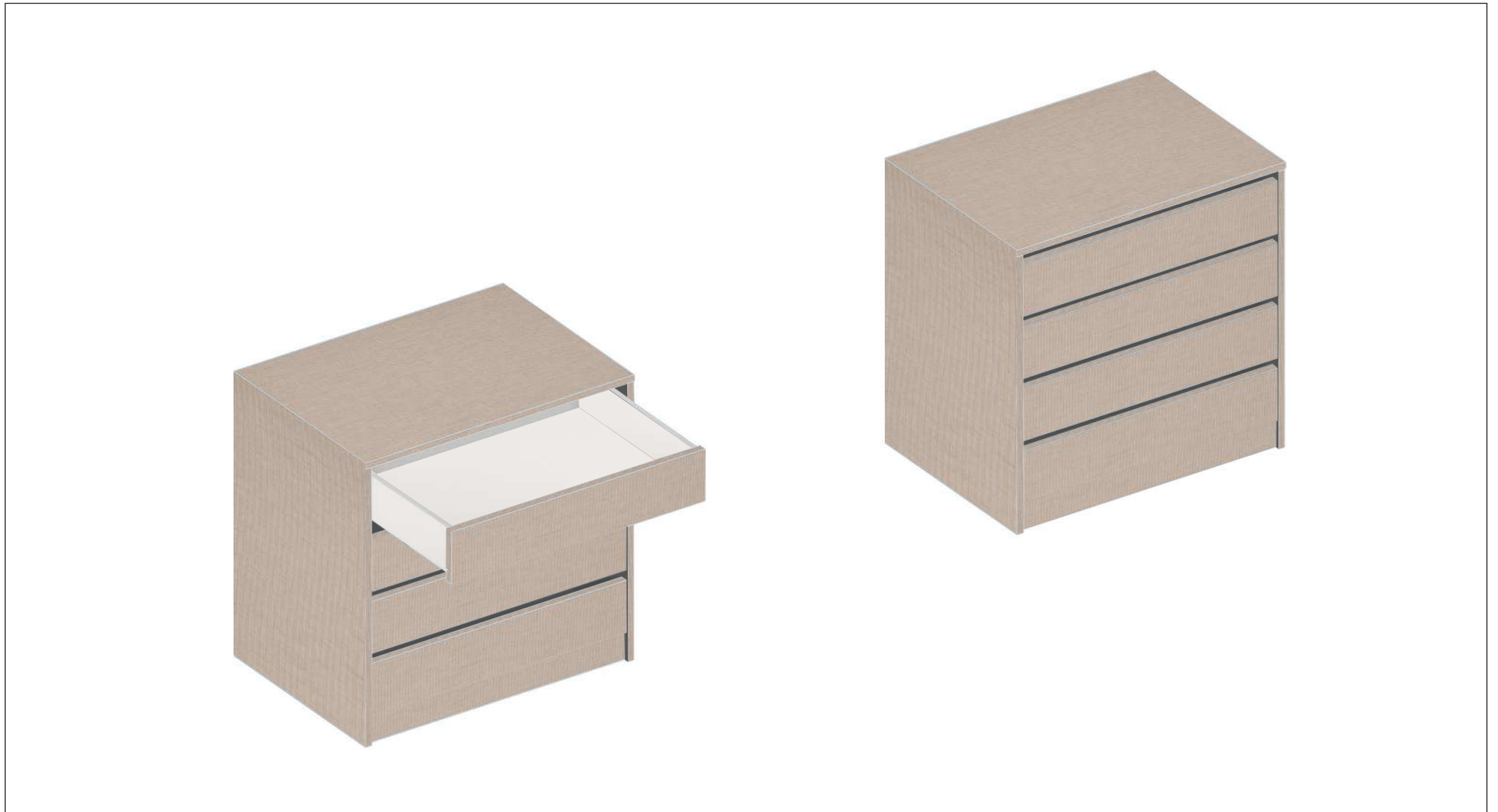
DETALLE GUÍA INFERIOR Y TAPETA DE CIERRE



ALTO MÁXIMO ARMARIO MODULAR CORREDERA

	MODULAR 2 HOJAS								MODULAR 3 HOJAS			
	1600				2000				2392			
	u	alto	ancho	fondo grueso	u	alto	ancho	fondo grueso	u	alto	ancho	fondo grueso
Módulo corredera, compuesto por:	1	2320	2600	640	1	2320	2000	640	1	2320	2392	640
FRENTE, compuesto por:												
1. Hoja LISA o R-04 (con perfil mod. Mini)	2	2240	770	16	2	2240	968	16	3	2240	770	16
2. Guía superior auto cierre anodizado plata	1	1547	79	40	1	1947	79	40	1	2339	79	40
3. Guía inferior anodizado plata	1	1547	75	10	1	1947	75	10	1	2339	75	10
4. Clip fijación guía inferior	3	—	—	—	3	—	—	—	3	—	—	—
5. Auto cierre hidráulico	4	—	—	—	4	—	—	—	4	—	—	—
6. Rueda superior	4	—	—	—	4	—	—	—	6	—	—	—
7. Rueda inferior	4	—	—	—	4	—	—	—	6	—	—	—
CARCASA, compuesta por:												
8. Costado lateral	2	2320	640	16	2	2320	640	16	2	2320	640	16
9. Techo / Suelo	2	1568	640	16	2	1968	640	16	2	1858	535	19
10. Costado divisor	1	1858	535	19	1	1858	535	19	2	1858	535	19
11. Balda maletero	1	1568	540	30	1	1968	540	30	1	2360	540	30
12. Tapajuntas	2	2600	70	19	2	2600	70	19	2	2600	70	19
13. Tapeta cierre	2	2440	80	10	2	2440	80	10	2	2440	80	10
14. Montante	1	2440	200	16	1	2440	200	16	1	2440	200	16
15. Zócalo	1	2440	70	16	1	2440	70	16	1	2440	70	16
16. Trasera	2	2302	791	10	2	2302	991	10	3	2302	791	10
17. Bizcocho junta trasera	1	2300	19	5	1	2300	19	5	2	2300	19	5
18. Tira MDF unión trasera	1	2200	80	10	1	2200	80	10	1	2200	80	10
19. Barra colgar ovalada estriada	2	766	30	15	2	966	30	15	3	766	30	15
20. Casquillos para barra	4	—	—	—	—	—	—	—	6	—	—	—
21. Excéntricas	8	—	—	—	—	—	—	—	8	—	—	—
22. Espigas de madera	18	40	Ø 8	—	18	40	Ø 8	—	24	40	Ø 8	—
23. Porta estantes + tornillos	4	—	—	—	—	—	—	—	4	—	—	—

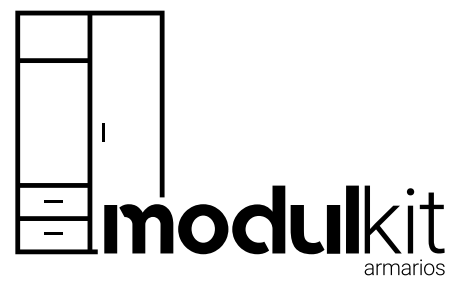
ELEMENTOS DEL CONJUNTO CORREDERA



CAJONERA DE 4 CAJONES

- **Carcasas abatibles (1 Hoja - 400, 500 y 600 mm de ancho)**
 - 1 paquete con 2 costados laterales de dimensiones 2320 x 600 x 32 mm aprox.
 - 1 paquete con la trasera, techo, suelo y balda maletero de 2300 x 600 x 40 mm aprox. (paquetes distintos para armarios de 400, 500 y 600 mm, herraje incluido).
- **Carcasas abatibles (2 Hojas - 800, 1000 y 1200 mm de ancho)**
 - 1 paquete con 2 costados laterales de dimensiones 2320 x 600 x 32 mm aprox.
 - 1 paquete con las 2 traseras, techo, suelo y balda maletero de 2300 x 600 x 40 mm aprox. (paquetes distintos para armarios de 800, 1000 y 1200 mm, herraje incluido).
- **Carcasas correderas de 2 Hojas (1600 y 2000 mm de ancho)**
 - 1 paquete con 2 costados laterales de medidas 2320 x 640 x 32 mm.
 - 1 paquete con el costado divisor central + techo, suelo y balda maletero de 1900 / 2000 x 640 x 80 mm (paquetes distintos para armarios de 1600 y 2000 mm).
 - 1 paquete con 2 traseras de 2300 x 800 / 1000 x 20 mm (paquetes distintos para armarios de 1600 y 2000 mm, herraje incluido).
- **Carcasas correderas de 3 Hojas (2400 mm de ancho)**
 - 1 paquete con 2 costados laterales de medidas 2320 x 640 x 32 mm.
 - 1 paquete con 2 costados divisores centrales de 1900 x 640 x 38 mm.
 - 1 paquete con techo, suelo y balda maletero de 2400 x 640 x 68 mm.
 - 1 paquete con 3 traseras de 2300 x 800 x 30 mm.
- **Puertas abatibles (397, 497 y 597 mm de ancho)**
 - 1 paquete con 1 hoja de 2300 x 397 / 497 / 597 x 19 mm.
- **Puertas correderas (770 y 968 mm de ancho)**
 - 1 paquete con 1 hoja de 2300 x 770 / 968 x 30 mm.
- **Molduras 2600 x 70 x 19 mm (Paquetes de 6 uds.)**
- **Montantes 2440 x 200 x 16 mm (Paquetes de 8 uds.)**
- **Zócalos 2440 x 70 x 16 mm (Paquetes de 8 uds.)**
- **Tapetas laterales de cierre 2440 x 80 x 10 mm (Paquetes de 10 uds.)**
- **Tapajuntas especiales para armario corredera 2600 x 40 x 19 mm (para costado decorativo, paquete de 6 uds.)**
- **Baldas estante para armarios abatibles y correderas (Paquetes de 2 uds. de medidas 400 / 500 / 600 / 800 / 1000 / 1200 / 1600 / 2000 / 2400 x 600 x 60 mm aprox.)**
- **Divisores verticales para armarios abatibles y correderas (Paquetes de 2 uds. de medidas 1900 x 600 x 38 mm aprox.)**
- **Cajoneras (Paquete de 1 ud. de 450 / 700 ancho x 700 alto x 500 mm fondo)**
- **Patatas regulables y regletas de Luz Led se suministrarán por cajas completas.**

RELACIÓN DE PAQUETES DE EMBALAJE



Ctra. Madrid-Albacete, km 78 - 45310 VILLATOBAS (Toledo)

Tel. 925 152 027 / comercial@modulkitarmarios.com

www.modulkitarmarios.com